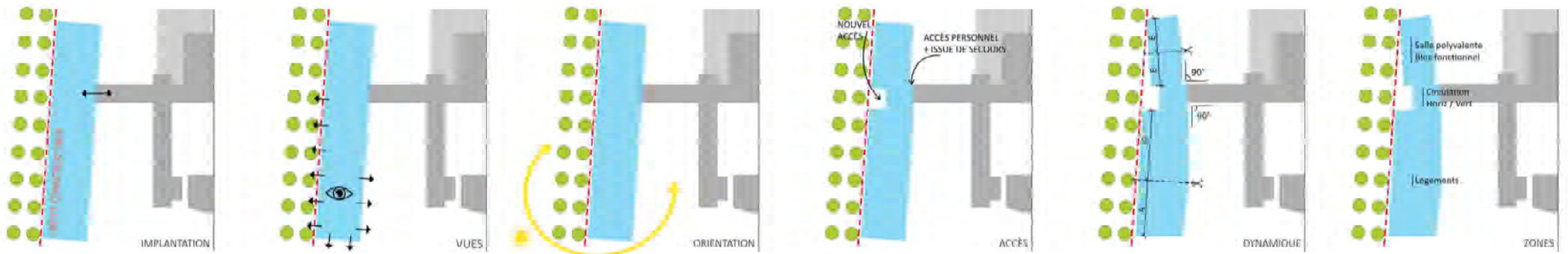




PERSPECTIVE AÉRIENNE



L'implantation de la nouvelle maison de soins au Sud-Ouest du bâtiment existant permet de préserver le parc et de mettre l'accent sur l'allée de platane tout en permettant une orientation idéale des lieux de vie et des vues sur la nature environnante depuis ces espaces.

Le champ fleuri au nord fait place au nouveau parking. Une attention particulière est donc apportée à la qualité écologique de cet espace qui sera planté de fruitiers aux teintes changeantes au gré des saisons. La qualité du bâtiment existant est maintenue tout en ajoutant des parkings et en créant des accès supplémentaires ainsi qu'un parking vélo proche de l'entrée.

L'accès à l'entrée de la maison de soins par le chemin existant permet aux taxis ou ambulances de venir jusque devant la porte de la maison de soins sans déranger les résidents. L'entrée est clairement marquée par le décalage des deux autres volumes. Elle est protégée des intempéries par un auvent et par le porte-à-faux du volume avant.

La volumétrie du bâtiment composée de deux ailes et d'un volume de liaison permet de s'adapter aux différentes hauteurs du bâtiment existant. L'aile avant comportant deux niveaux reste peu élevée pour ne pas concurrencer le volume bas de l'accueil du bâtiment existant. Tandis que l'aile arrière des logements s'adapte à la hauteur des ailes de logements du CIPA. Cette aile de 3 niveaux ne dépasse pas le niveau de la corniche du bâti existant et la hauteur de l'étage en retrait ne dépasse pas les combles du bâtiment existant.

Le volume des chambres est implanté côté parc de façon à profiter au maximum des orientations Est, Sud et Ouest et des vues sur la nature environnante. De chaque chambre, la vue vers le parc ou les arbres est assurée tandis que les espaces de rencontre s'ouvrent au Sud-Est sur la forêt.

L'étage en retrait sur le volume des chambres permet aux locaux du personnel, à la terrasse couverte et au jardin thérapeutique de profiter d'une belle vue dégagée sur la forêt et les environs et d'une orientation idéale.

Cette implantation en toiture permet également de garantir l'intimité des résidents vis-à-vis du regard des passants du parc. La salle polyvalente et l'accueil des familles occupent le rez de chaussée du volume situé côté rue, le premier étage de ce volume est réservé au bloc fonctionnel.

En volumétrie, le volume de liaison fait son office de lien avec le CIPA ainsi qu'entre les ailes de la maison de soins. Aux étages, l'ouverture des ascenseurs débouche sur une magnifique vue sur la Ville de Luxembourg.

La façade de la maison de soins en bardage vertical en bois pré-grisé se marie à son environnement naturel tout en créant le lien entre cet environnement et le bâti existant. L'uniformité de la façade avant permet de rester sobre et discret par rapport au bâtiment existant. L'impact du raccord au bâtiment existant est réduit au minimum.

Un jeu de lamelles en bois brûlé et de lamelles en aluminium anodisé teinte champagne vient animer, dans un jeu dynamique, la façade du volume de liaison.

Côté Sud, des câbles fixés sur la façade se retournent sur la pergola du jardin thérapeutique permettant à des plantes grimpantes de monter du sol ou de retomber de la toiture. Cette façade verte offre un ombrage naturel en supplément à l'ombrage créé par le bardage bois sur cette façade plus exposée tout en contribuant à la biodiversité.

La toiture constitue la cinquième façade du bâtiment. Grâce à son complexe de toiture verte intensive plantée de fleurs et graminées, elle constitue un véritable réservoir de biodiversité.



PLAN D'IMPLANTATION 1:400



FAÇADE NORD 1:200

Entrée principale

Parking personnel

Chemin d'accès vers la maison de soins

Chemin dans l'allée d'arbres



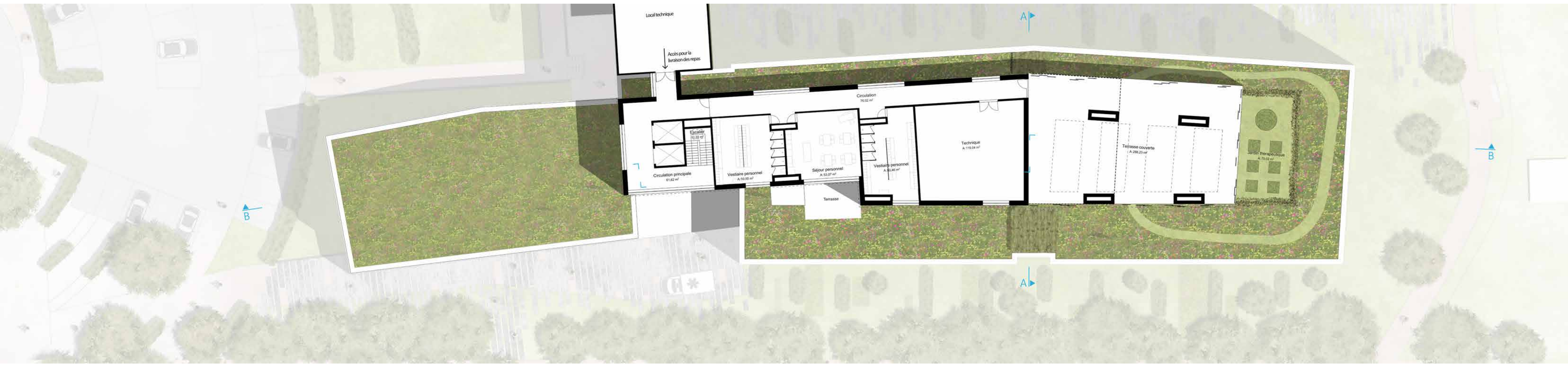
REZ DE CHAUSSEE 1:200



PREMIER ETAGE 1:200



DEUXIEME ETAGE 1:200



ETAGE EN RETRAIT 1:200



FAÇADE OUEST 1:200

Chemin d'accès vers la maison de soins

Entrée

Écran de verdure

Chemin piéton



PERSPECTIVE D'ENTRÉE

EXTÉRIEUR



CIRCULATION EXTÉRIÈRE



ACCÈS CGDIS



PARKING PERSONNEL / VISITEURS / VÉLO



ARBRES PROJÉTÉS / DÉPLACÉS / ABATUS



RACCORDS AU BÂTIMENT EXISTANT



VOLUMÉTRIE

Au centre sont placés les locaux du bloc fonctionnel déporté créant deux couloirs continus sans cul de sac permettant la déambulation. Le dédoublement des couloirs augmente la surface de circulation dans le bâtiment, cependant cette surface supplémentaire est un véritable atout pour la qualité de vie des résidents concourant à transformer ces lieux de circulation en lieux de vie et de rencontre et permettant également des cheminements optimisés pour le personnel.

Une attention particulière a été portée à l'aménagement des chambres. Les dimensions permettent différentes possibilités d'aménagement, les fenêtres sont placées à quarante centimètres du sol pour pouvoir créer un banc sur le radiateur pour se reposer en regardant le parc. La plus petite des deux fenêtres, équipée d'anti-pince doigts, peut être ouverte en oscillant par les habitants. Une bibliothèque en bois sur le mur de façade permet de placer des objets personnels. Nous proposons de poser des luminaires suspendus pour contribuer à créer une ambiance intimiste dans les chambres.

Pour l'ensemble du bâtiment les matériaux naturels et chaleureux sont privilégiés. Le bois est présent comme revêtement de portes, claustras, revêtement mural sur le bloc fonctionnel et comme protection murale sur une hauteur d'un mètre. Les murs et plafonds sont recouverts d'un enduit argile. L'argile est un matériau chaleureux et naturel qui régule l'humidité contribuant à créer une ambiance intérieure saine. Chaque étage est identifiable par une teinte de sol choisie dans des tons chauds et naturels tels que : Ocre jaune, terracotta et terre de sienne brûlée. Le revêtement de sol en caoutchouc permet des surfaces continues sans joints. C'est un matériau renouvelable et antidérapant qui contribue également à la réduction des bruits d'impact et est facilement remplaçable.

INTÉRIEUR



ESPACE DE CIRCULATION



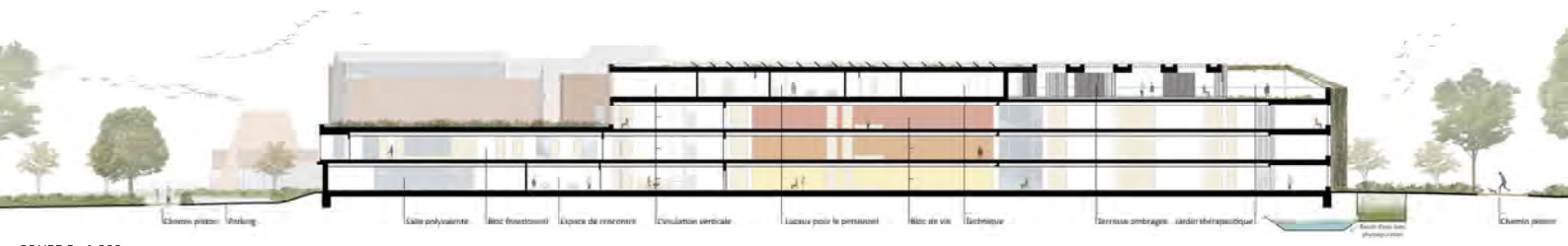
CHAMBRE



GESTION DES FLUX



COUPE A 1:200



COUPE B 1:200

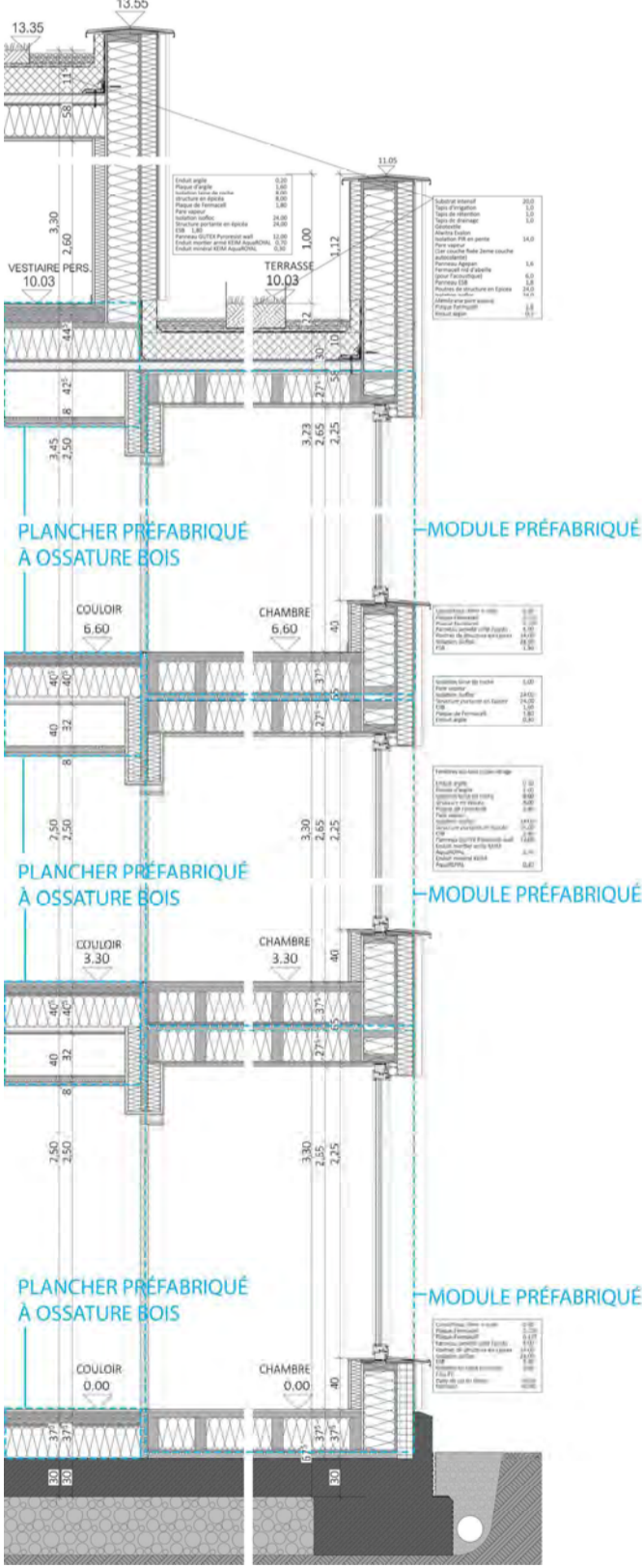


FAÇADE SUD 1:200



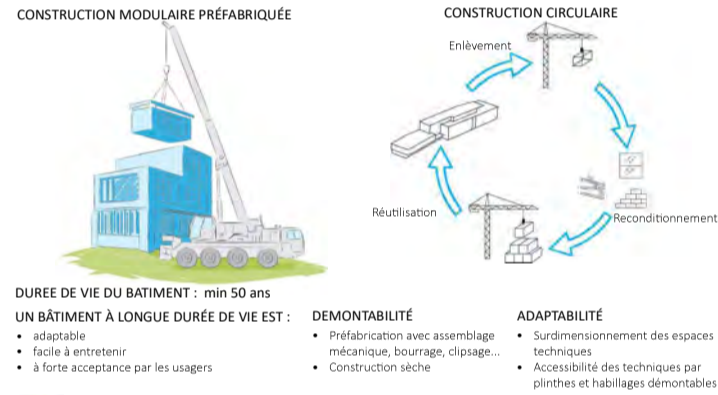
PERSPECTIVE DU JARDIN

CONCEPT DURABLE- CIRCULARITÉ

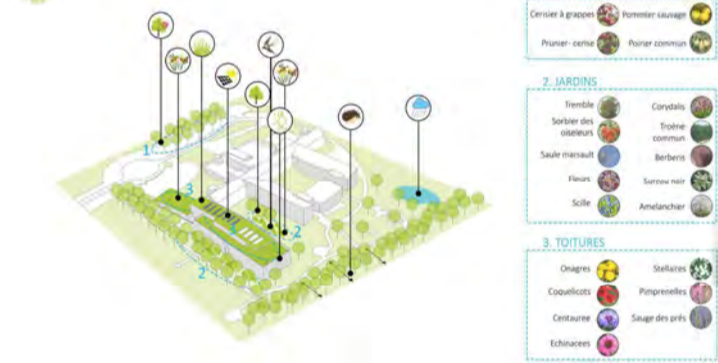


COUPE DETAILLÉE 1:20

LONGEVITÉ / CIRCULARITÉ



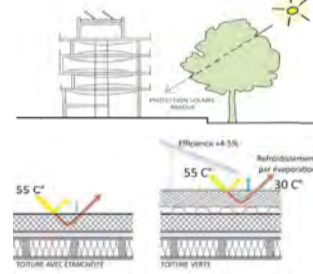
BIODIVERSITÉ



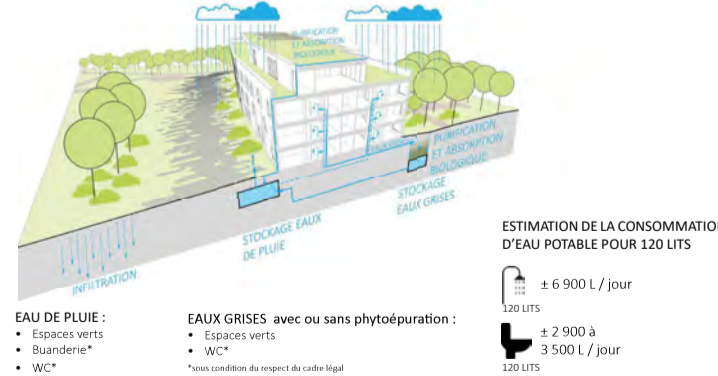
TECHNIQUES ET ÉNERGIE

- CHALEUR**
- Raccord à l'existant & chaudière à pellets
- PROTECTION CONTRE LA SURCHAUFFE**
- Rafraîchissement nocturne naturel
 - Rafraîchissement adiabatique
 - Protection solaire passive
- ÉNERGIES RENOUVELABLES**
- Panneaux photovoltaïques en toiture
 - Panneaux solaires pour eau chaude
- VENTILATION**
- Ventilation double flux avec récupération de chaleur
- RÉDUCTION DES BESOINS EN ÉNERGIE**
- Optimisation des flux et du dimensionnement des techniques

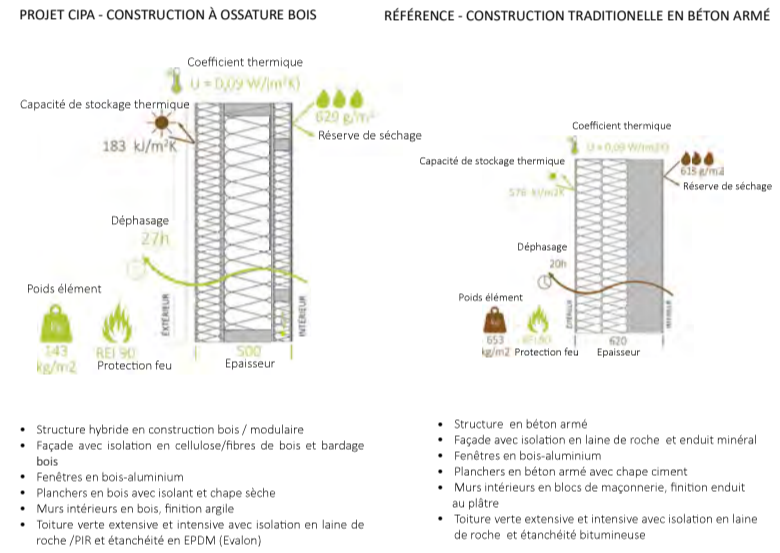
PROTECTION SOLAIRE PASSIVE



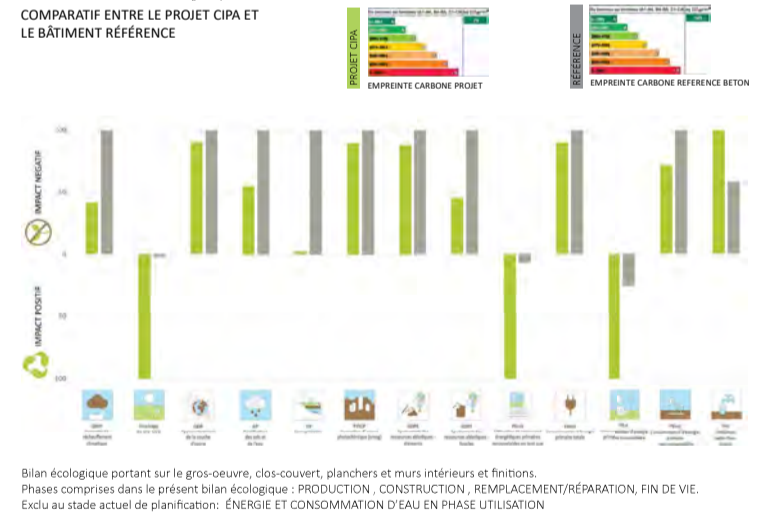
GESTION DE L'EAU



CARACTÉRISTIQUES DU PROJET CIPA FACE A UN BÂTIMENT DE RÉFÉRENCE EN CONSTRUCTION TRADITIONNELLE



BILAN ÉCOLOGIQUE



CONSTRUCTION SAINNE - UNE MAJORITÉ DE MATÉRIAUX BIOSOURCÉS

- BOIS - structure des modules et éléments de planchers, panneaux de fermeture, habillages**
- Performance thermique +++
 - Ecologie ++
 - Poids +++
 - Renouvelable à 100% recyclable et réutilisable
- ARGILE - Panneaux, enduits et peinture**
- Régulateur d'humidité +++
 - Absorption toxines et odeurs ++
 - Facilité de réparation +++
 - Ecologie +++
 - Renouvelable à 100% recyclable et réutilisable
 - Prix -
 - Sensible à l'eau, non utilisable en zone humide -
- CELLULOSE - isolant principal**
- DEPHASAGE DES ISOLANTS :**
- Cellulose (100% biosourcé) 27h
 - Laine de roche 20h
 - PIR 20h
 - PUR / PIR 16h / 7,5h
 - Laine de roche 5,5h
- Déphasage +++
 - Régulateur d'humidité +++
 - Isolant phonique +++
 - Ecologie +++
 - Renouvelable à 100% recyclable et réutilisable +++
 - Euroclasse E- procédures I.T.M. / GDIS -
- SOLS SOUPLES - Revêtement des sols principal**
- Sans toxines +++
 - Possibilité de produit luxembourgeois +++
 - 100% biosourcé, d'origine végétale (arbre)



FAÇADE EST 1:200

Chemin piéton | Écran de verdure | Bâtiment existant | Accès personnel | Chemin piéton