



PERSPECTIVE D'ENTRÉE

EXTÉRIEUR



CIRCULATION EXTÉRIÈRE



ACCÈS CGDIS



PARKING PERSONNEL / VISITEURS / VÉLO



ARBRES PROJÉTÉS / DÉPLACÉS / ABATUS



RACCORDS AU BÂTIMENT EXISTANT



VOLUMÉTRIE

Au centre sont placés les locaux du bloc fonctionnel déporté créant deux couloirs continus sans cul de sac permettant la déambulation. Le dédoublement des couloirs augmente la surface de circulation dans le bâtiment, cependant cette surface supplémentaire est un véritable atout pour la qualité de vie des résidents concourant à transformer ces lieux de circulation en lieux de vie et de rencontre et permettant également des cheminements optimisés pour le personnel.

Une attention particulière a été portée à l'aménagement des chambres. Les dimensions permettent différentes possibilités d'aménagement, les fenêtres sont placées à quarante centimètres du sol pour pouvoir créer un banc sur le radiateur pour se reposer en regardant le parc. La plus petite des deux fenêtres, équipée d'anti-pince doigts, peut être ouverte en oscillant par les habitants. Une bibliothèque en bois sur le mur de façade permet de placer des objets personnels. Nous proposons de poser des luminaires suspendus pour contribuer à créer une ambiance intimiste dans les chambres.

Pour l'ensemble du bâtiment les matériaux naturels et chaleureux sont privilégiés. Le bois est présent comme revêtement de portes, claustras, revêtement mural sur le bloc fonctionnel et comme protection murale sur une hauteur d'un mètre. Les murs et plafonds sont recouverts d'un enduit argile. L'argile est un matériau chaleureux et naturel qui régule l'humidité contribuant à créer une ambiance intérieure saine. Chaque étage est identifiable par une teinte de sol choisie dans des tons chauds et naturels tels que : Ocre jaune, terracotta et terre de sienne brûlée. Le revêtement de sol en caoutchouc permet des surfaces continues sans joints. C'est un matériau renouvelable et antidérapant qui contribue également à la réduction des bruits d'impact et est facilement remplaçable.

INTÉRIEUR



ESPACE DE CIRCULATION



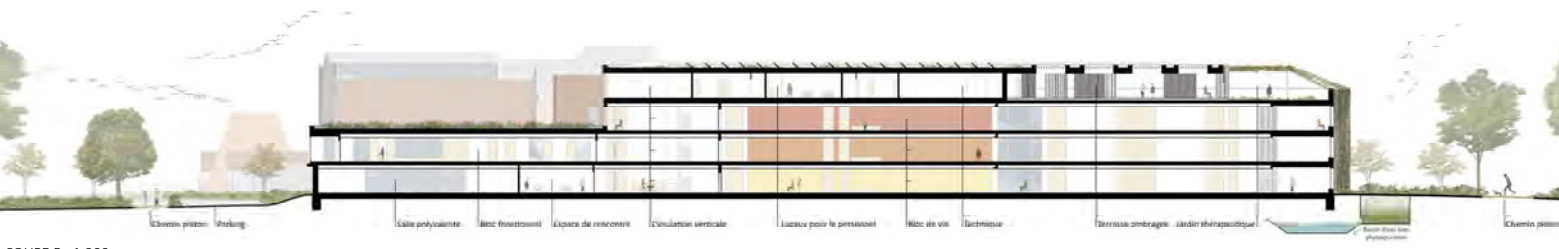
CHAMBRE



GESTION DES FLUX



COUPE A 1:200



COUPE B 1:200



FAÇADE SUD 1:200